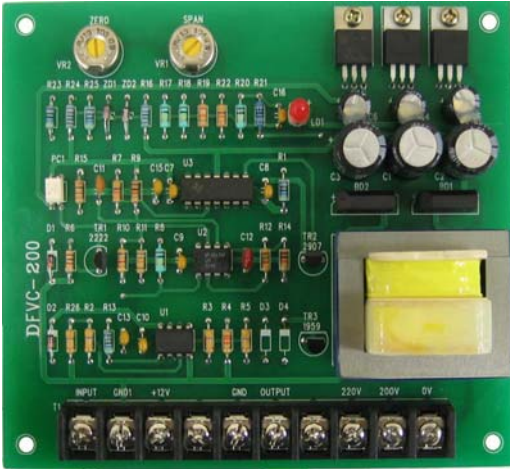


# F/V CONVERTER ( DFVC - 200 )



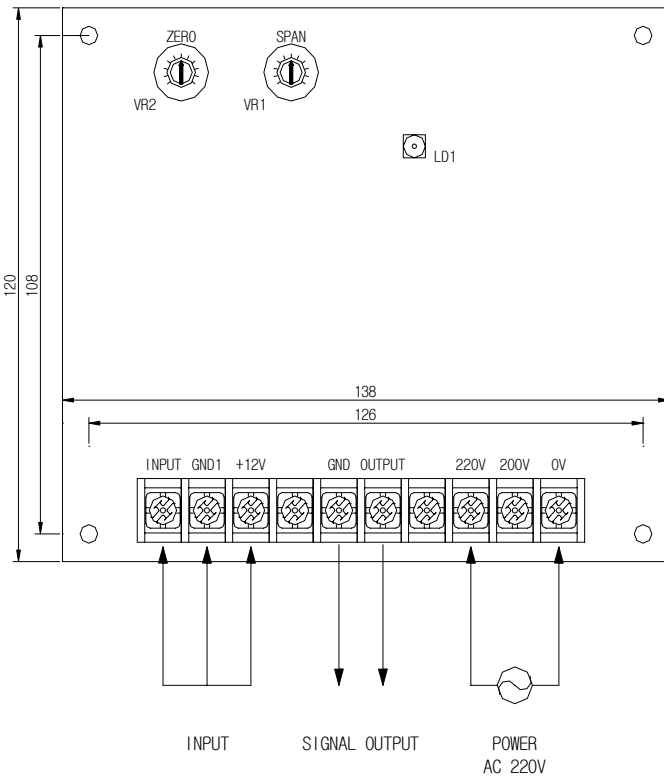
개요 : 입력 주파수를 DC전압 출력으로 변환하는 장치로  
 입력 주파수는 0~40KHz 까지 입력이 가능하며  
 출력 전압은 DC 0~10V 이며 SPAN VOLUME에  
 의한 조정이 가능하다.  
 출고시 기본입력 주파수 : 2.5KHz  
 (단, 입력주파수 변경시 시정수 변경)

용도 : 펄스 신호를 전압 신호로 ( DC 0V~10V )변환을  
 요할시

## 제품 사양

INPUT	(입력)	ENCORDER 펄스 입력및 전압 펄스
OUTPUT	(출력)	DC VOLTAGE:0 ~ 10V
TEMP COEFFICIENT	(사용주위온도)	-5℃ ~ +55℃
LINEARITY	(직선성)	±0.01% F.S
POWER SUPPLY	(전원입력)	AC 110 ~ 220V 50/60Hz
DIMENSION	(치수:mm)	138 * 120 * 45

## 외형치수및 접속단자



전원 : AC,FG,AC	110V~220V AC MAX 10W
OUT, GND	입력주파수에 대한 전압 출력 단자
+12V GND1 INPUT	ENCORDER 전원 0V ENCORDER 펄스입력단자