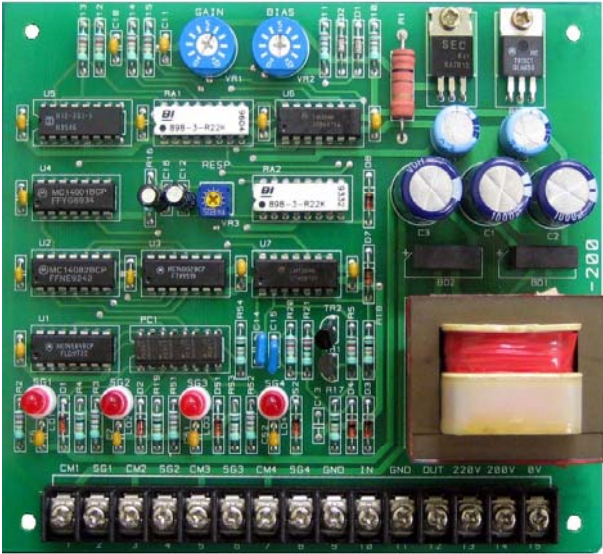


무장력 연동 CONTROLLER (DNTC-100)



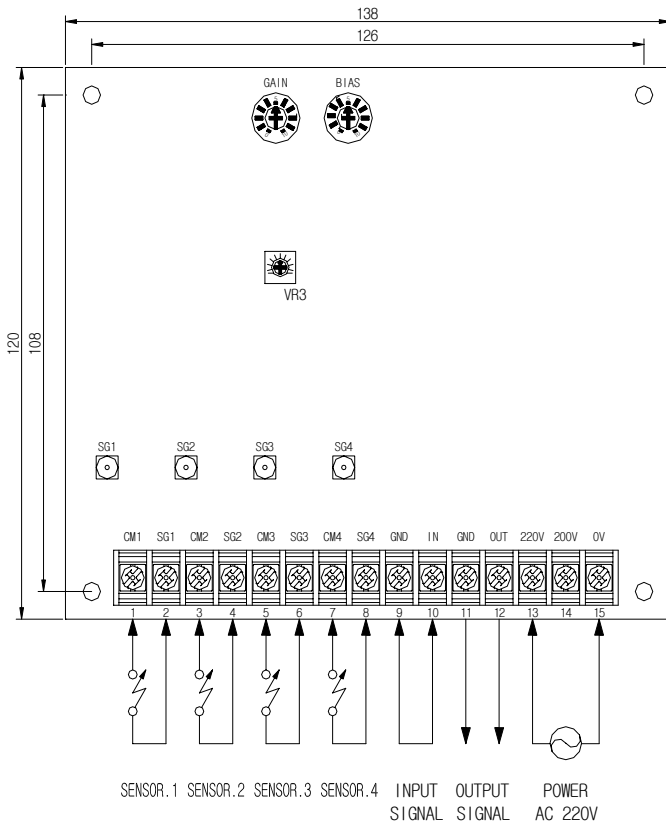
개요 : DNTC-100은 MOTOR의 속도제어용 기판으로 전단에 구동되는 MOTOR의 속도를 "근접센서 or 빔센서의 위치 도달 신호를 받아 출력 신호를 제어 하며 후단에 연결되는 MOTOR에 속도 제어 신호를 공급하는 전자회로이다.

용도 : 섬유 염색기계 및 산업기계의 위치 및 변위 검출용으로 사용되며 무장력 또는 Loop Control이 요구되는 연동제어 및 속도 제어에 적용

제품사양

BIAS V/R	5/10에서 '0V', 조정 범위 ±2V 덴사의 중심을 조절할때 사용함
GAIN V/R	DANCE INPUT GAIN ADJ ±1.5V ~ 4.5V , 시계방향으로 돌리면 덴사의 가변 커짐

외형치수 및 단자



LED OFF상태를 "0", LED ON상태를 "1"로 표시
즉, 원단이 없을때=0, 원단이 있을때=1

S0	S1	S2	S3	S4	OUT	LEVEL GAIN=6/10
1	0	0	0	0	+V2	+2V
1	1	0	0	0	+V1	+1V
1	1	1	0	0	0V	0V
1	1	1	1	0	-V1	-1V
1	1	1	1	1	-V2	-2V
0	0	0	0	0	ALARM	

COM-SG가 OFF가 되도록 BEAM S/W의 접점을 선택할것. (NORMAL OPEN, A접점)

INPUT SIGNAL	DC 0~10V
POSITION INPUT	DC ± 2V
OUTPUT SIGNAL	DC 0~10V
전원 0,200,220	AC 220V